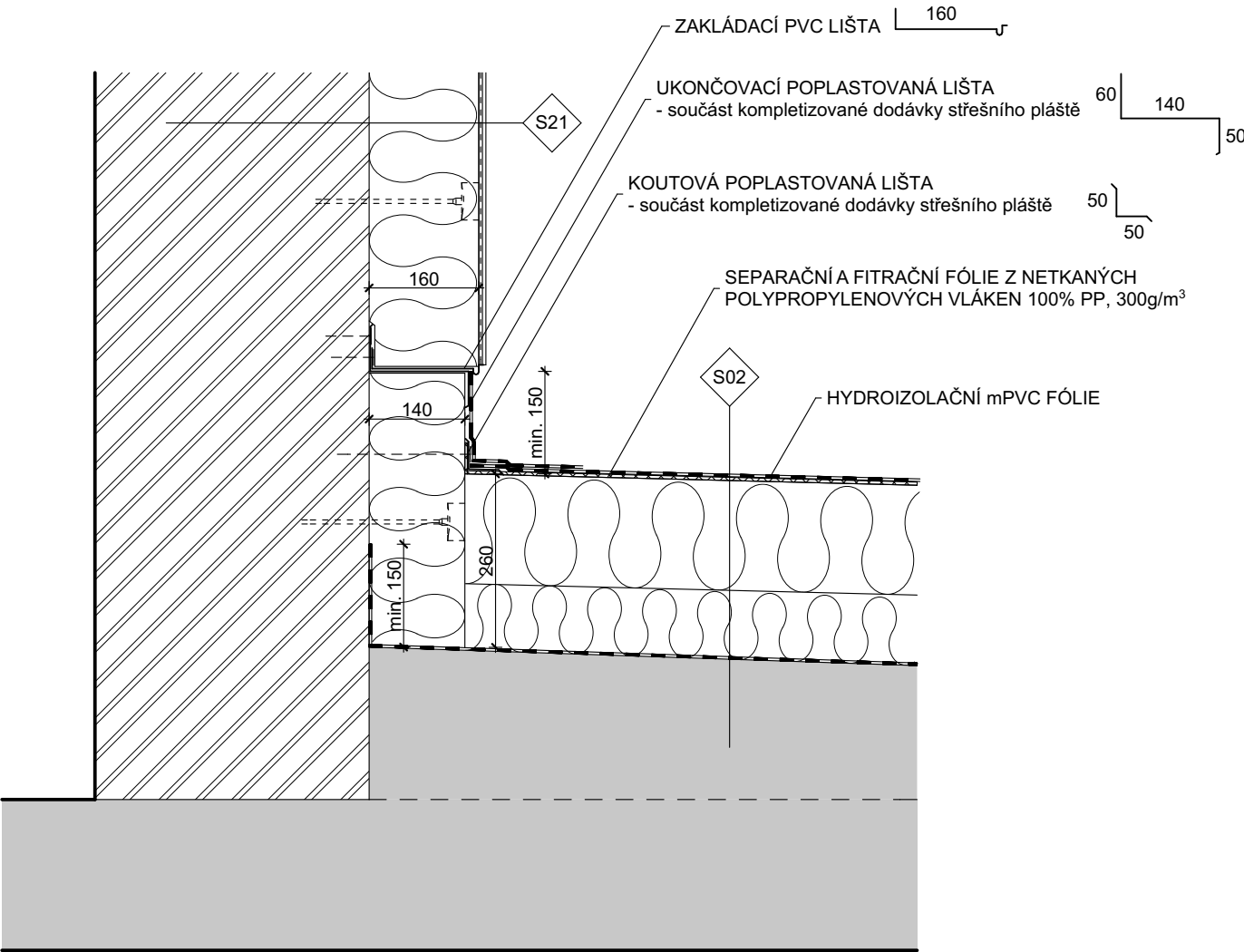


NAPOJENÍ STŘECHY MARKÝZY A FASÁDY S ETICS
- ADMINISTRATIVNÍ BUDOVA




OBEZNĚ

VŠECHNY ROZMĚRY NUTNO PŘEMĚŘIT NA STAVBĚ

JEDNOTLIVÉ SKLADBY JSOU SOUČÁSTÍ PROJEKTOVÉ DOKUMENTACE, v.č. D1-01-1.17 SKLADBY KONSTRUKCÍ
PRVKY OZNAČENÉ P-- VIZ. v.č. D1-01-1.18 VÝPIS PLASTOVÝCH VÝROBKŮ
PRVKY OZNAČENÉ K-- VIZ. v.č. D1-01-1.19 VÝPIS KLEMPÍŘSKÝCH VÝROBKŮ
PRVKY OZNAČENÉ Z-- VIZ. v.č. D1-01-1.20 VÝPIS ZÁMEČNICKÝCH VÝROBKŮ

0,000 = ÚROVEŇ PODLAHY VSTUPU DO ADMINISTR. BUDOVY

| | | | | | | | | | |
|--|--|--|--|--|--|---|--|-------------|--|
| Název stavby: | | | | REALIZACE ÚSPOR ENERGIE - CESTMISTROVSTVÍ KRÁLÍKY | | | | | |
| Místo stavby: | | | | k.ú. Králíky, Hradecká 229, areál SÚS | | | | | |
| Objednatel: | | | | Správa a údržba silnic Pardubického kraje, Doubravice 98, 533 53 Pardubice | | | | | |
| Generální projektant: | | APOLO CZ s.r.o. , Tyršova 155, 572 01 Polička | | <div><div>APOLO CZ s.r.o. Tyršova 155, 572 01 Polička + 420 461 722 204 apoloc@apolocz.cz www.apolocz.cz</div></div> | | Autorizační razítko: <div></div> | | | |
| Autor návrhu: | | | | | | | | | |
| HIP: Ing. Josef Kánský | | | | | | | | | |
| Projektant: Ing. Pavla Netolická | | | | | | | | | |
| Zodp. projektant: Ing. Martin Kozáček | | | | | | | | | |
| Kraj: Pardubický | | Formát: 2 A4 | | Číslo zakázky: P2815 | | | | | |
| Stav. úřad: Králíky | | Revize: 00 | | Datum: III/2016 | | | | | |
| Stupeň PD: DOKUMENTACE PRO PROVEDENÍ STAVBY | | | | | | | | | |
| Objekt: | | D1-01 PROVOZNÍ BUDOVA | | | | Označení přílohy: D1-01-1.10 | | Číslo paré: | |
| Část: | | D1-01-1 ARCHITEKTONICKO STAVEBNÍ ŘEŠENÍ | | | | | | | |
| Obsah přílohy: | | | | | | Měřítko: | | 1:10 | |
| DETAIL D04 | | | | | | | | | |